



Commission scolaire des
Rives-du-Saguenay

Partenaire
de la réussite!

Portrait 2011-2012

de la Commission scolaire
des Rives-du-Saguenay

A young child with a backpack is walking away from the camera on a paved path towards a school building. The child is wearing a blue shirt, light blue pants, and black shoes. The backpack is colorful with yellow, red, and blue straps. The school building in the background has large windows and a sign that says "VERE". The sky is blue with some clouds.

Présentation

- La Commission scolaire des Rives-du-Saguenay existe depuis le 1^{er} juillet 1998. Elle est née de la fusion des Commissions scolaires Baie-des-Ha! Ha!, Chicoutimi et Valin.
- Elle est administrée par un Conseil des commissaires composé de 23 membres dont 21 sont élus au suffrage universel et deux sont élus par le Comité de parents.
- Elle doit instituer huit comités : un Comité exécutif, un Comité de parents, un Comité consultatif de gestion, un Comité consultatif des services EHDAA, un Comité consultatif de transport, un Comité de gouvernance et d'éthique, un Comité des ressources humaines et un Comité de vérification.

Symbole graphique

- Le symbole graphique représente un paysage bien connu de la rivière Saguenay. En son centre jaillit une vague s'identifiant aux pages d'un livre ouvert. Signe d'énergie et de croissance, l'eau est également liée au livre qui représente la formation et l'éducation.



Commission scolaire des
Rives-du-Saguenay

- Les formes rondes de la vague véhiculent l'idée de la jeunesse et son énergie créatrice, celles-ci étant bien encadrées par les formes stables et solides des montagnes. Au milieu, apparaît un cercle qui, avec les lignes des montagnes, évoque la présence de l'élève au centre des préoccupations de la Commission scolaire des Rives-du-Saguenay.

A young boy with a backpack is walking away from the camera on a sidewalk. He is wearing a blue shirt, light blue pants, and black shoes. The background shows a school building with a stone wall and a sign that says "VERE".

Mission

- Organiser, au bénéfice des personnes relevant de la compétence de la Commission scolaire, les services éducatifs prévus par la loi sur l'Instruction publique et par les régimes pédagogiques établis par le gouvernement.
- Promouvoir et valoriser l'éducation publique sur son territoire.
- Veiller à la qualité des services éducatifs et à la réussite des élèves en vue de l'atteinte d'un plus haut niveau de scolarisation et de qualification de la population.
- Contribuer, dans la mesure prévue par la loi, au développement social, culturel et économique de sa région.

Vision

A young boy with a backpack is walking away from the camera on a paved path towards a school building. The boy is wearing a blue shirt, light blue pants, and black shoes. He has a red backpack with yellow and blue accents. The school building in the background has a stone wall and large windows. The word 'VERE' is visible on the building's facade. The sky is blue with some clouds.

- La Commission scolaire des Rives-du-Saguenay est une organisation qui place la réussite et l'épanouissement de l'élève au cœur de ses actions.
- Elle soutient et dynamise son milieu dans un monde en constante transformation tout en tenant compte de l'étendue du territoire et de l'évolution démographique.
- Pour se faire, elle mise sur :
 - le développement des compétences;
 - la formation continue;
 - la qualité et la diversité des services;
 - l'accessibilité à un environnement éducatif de qualité;
 - la mobilisation du personnel, des élèves, de la famille et de la communauté.

Croyances et valeurs

Parce que nous croyons :

- que chaque personne est unique et qu'elle doit développer son plein potentiel;
- en une gestion axée sur la personne et sa réussite;
- que les écoles et centres doivent être un milieu de vie accueillant et stimulant;
- à la nécessité de nous ajuster constamment aux changements qui marquent notre société et aux besoins évolutifs des personnes;
- Nous valorisons :
 - le respect;
 - l'équité;
 - le dépassement;
 - la coopération;
 - l'engagement;
 - la responsabilisation;
 - la participation;
 - la créativité;
 - l'ouverture sur le monde;
 - la mobilisation;
 - le sentiment d'appartenance.

A young boy with a backpack is walking away from the camera on a paved path. He is wearing a blue shirt, light blue pants, and black shoes. The background shows a school building with large windows and a brick wall. The word "Orientations" is written in a large, black, cursive font across the top of the image.

Orientations

- 1 - Le développement et la réussite de chaque élève
- 2 - La réalisation professionnelle du personnel de notre organisation
- 3 - La collaboration-école, centre, famille et communauté
- 4 - La contribution au développement régional

Territoire

A young child with a backpack is walking away from the camera on a sidewalk. The child is wearing a blue shirt, light blue pants, and black shoes. The backpack is blue and red. In the background, there is a school building with large windows and a brick chimney. The sky is blue with some clouds.

- Couvrant 9 des 13 municipalités de la MRC Le-Fjord-du-Saguenay, son territoire s'étend de Saint-David-de-Falardeau à Sainte-Rose-du-Nord du côté nord de la Rivière Saguenay et de Ville de Saguenay (les arrondissements Chicoutimi et La Baie) jusqu'à Sagard du côté sud.
- Un territoire d'environ 212 km.
- Il se divise en 21 circonscriptions électorales scolaires et compte 76 779 électeurs.

Établissements

A young boy with a backpack is walking away from the camera towards a school building. The boy is wearing a blue shirt, light blue pants, and black shoes. He has a red backpack with yellow straps. The school building has large windows and a sign that says 'VERE'. The sky is blue with some clouds.

- 26 écoles primaires (30 bâtiments)
- 3 écoles secondaires (4 bâtiments)
- 1 école primaire et secondaire
- 1 unité de rattrapage
- 4 centres de formation professionnelle
- 2 centres de formation générale adultes
- Institut St-Georges (*entente de scolarisation avec le MSSS*)
- 1 centre de formation en entreprise et récupération (*Carrefour Environnement Saguenay*)
- 1 centre employabilité de La Baie(CEB)
- 1 centre Mille-Métiers
- 1 maison familiale rurale

Services éducatifs

- Primaire

profil Sports-Arts-Études, Éducation internationale, programmes école éloignée en réseau, enrichi en arts, Montessori et enseignement intensif (anglais et académique). Chaque école a un projet éducatif à la couleur de son milieu.

- Secondaire

profils et programmes Sports-Arts-Études, profil humanitaire, programme d'études internationales, citoyenneté responsable, Excellence, Entrepreneuriat-études, Éducation internationale, anglais enrichi et Agir autrement, concentration sports et plein air, musique, journalisme et arts de la scène. Chaque école a un projet éducatif à la couleur de son milieu.

Services complémentaires

- Orthopédagogie, orthophonie, psychologie, psychoéducation, éducation spécialisée, orientation scolaire, écoles orientantes, services de garde, cours de récupération, aide aux devoirs.
- Animation et développement pédagogique, animation sportive, culturelle et sociale, animation de vie spirituelle et d'engagement communautaire, intégration et francisation, moniteur de langue seconde.
- Santé et services sociaux, bibliothèques, cours à domicile, cours en milieu hospitalier, salles de conditionnement, salles multisensorielles, piscines, salle des découvertes, cafétérias, Centre-ressources, laboratoires, école en forme et en santé.

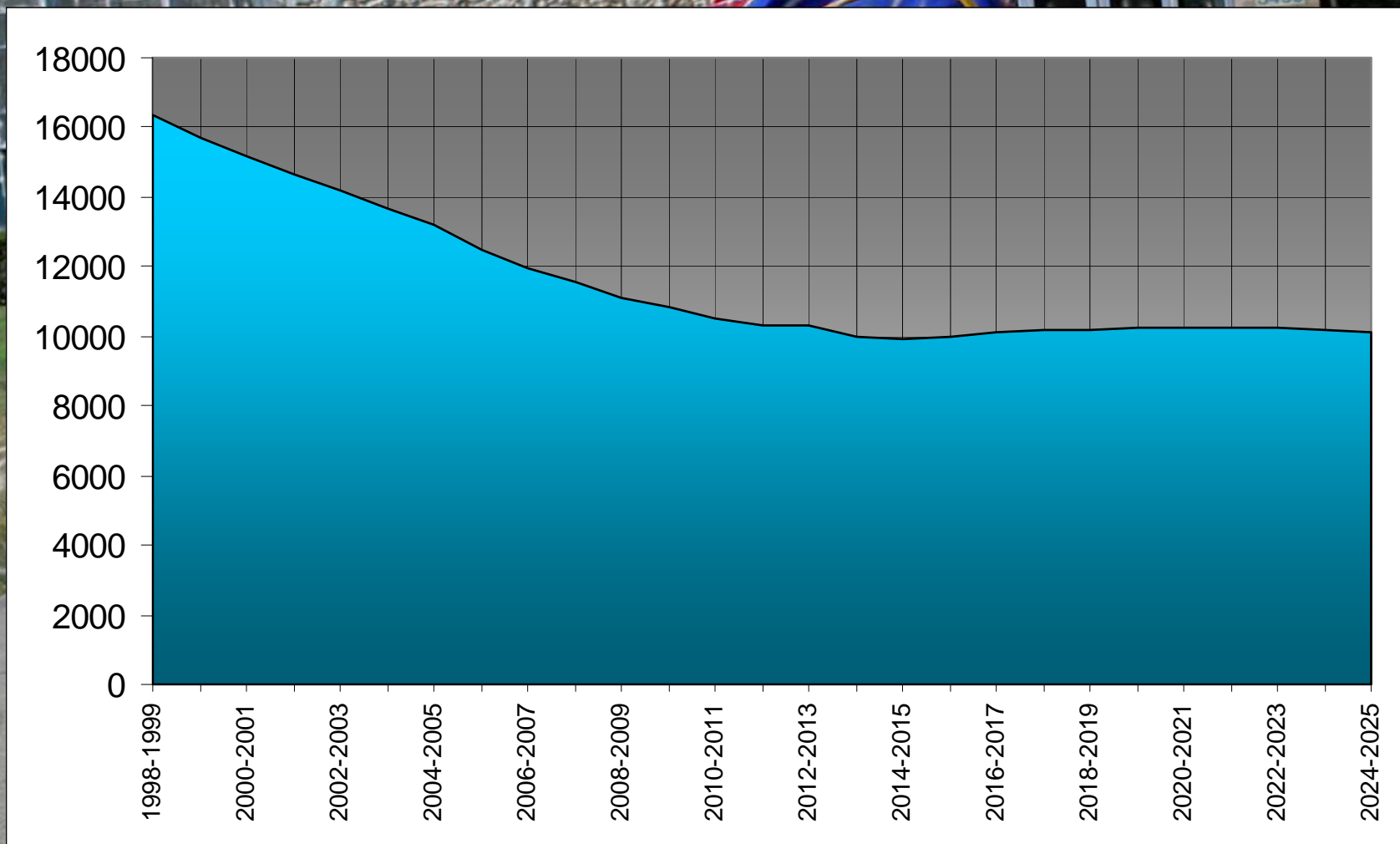
A young boy with a backpack is walking away from the camera on a school sidewalk. He is wearing a blue shirt, light blue pants, and black shoes. The background shows a school building with large windows and a stone wall. The title 'Vie étudiante' is written in a cursive font across the top of the image.

Vie étudiante

Musique, théâtre et improvisation, football, voyages étudiants, Expo-sciences, radio étudiante, basketball, journal étudiant, concours mathématique, dictée PGL, Apprenti génie, génie inventif, entrepreneuriat étudiant, cross-country, coopération et engagement communautaire.

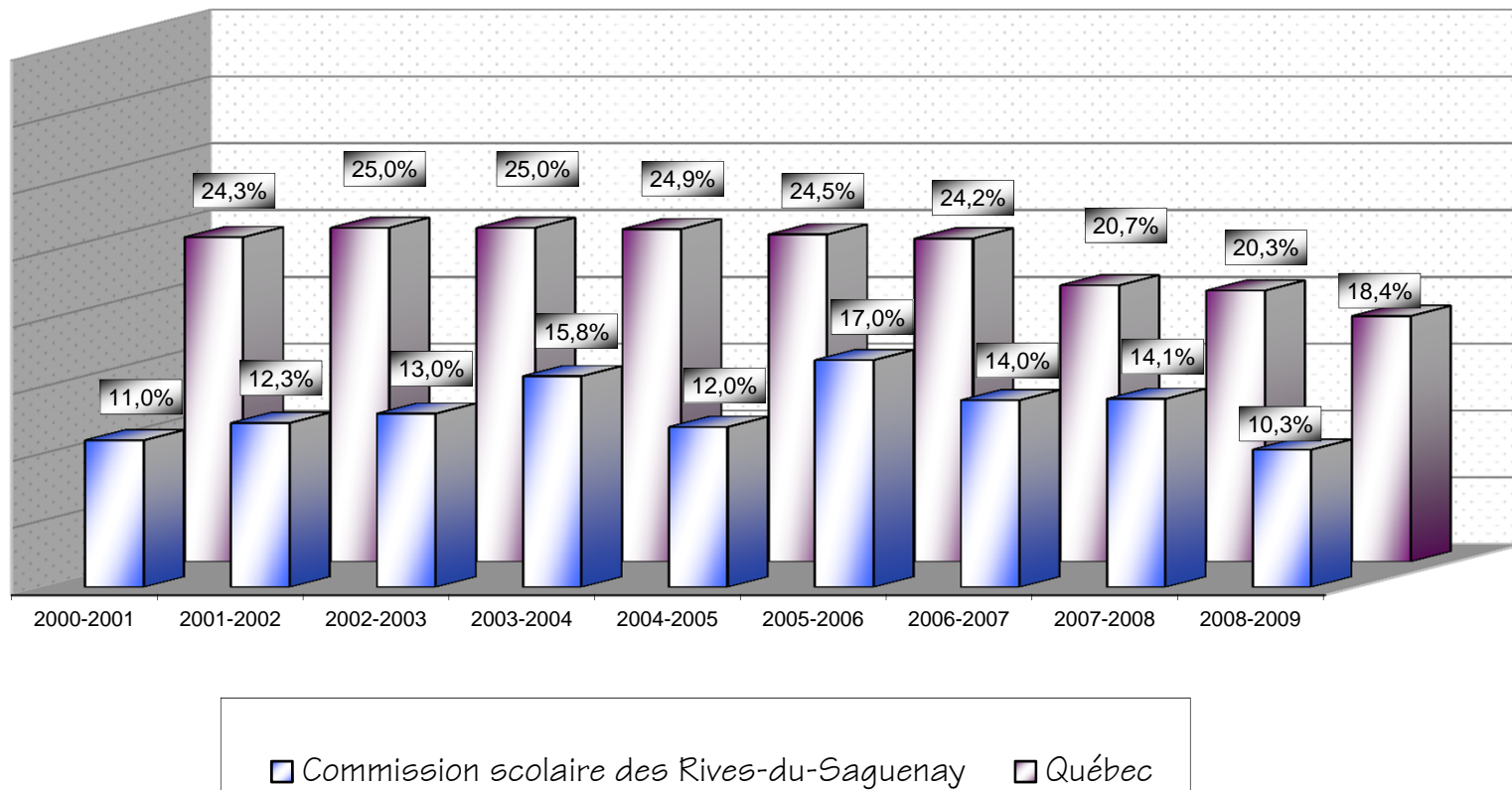
Évolution de la clientèle

Sources : Direction de la recherche, des statistiques et des indicateurs, fichier DCS
Ministère de l'Éducation, du Loisir et du Sport



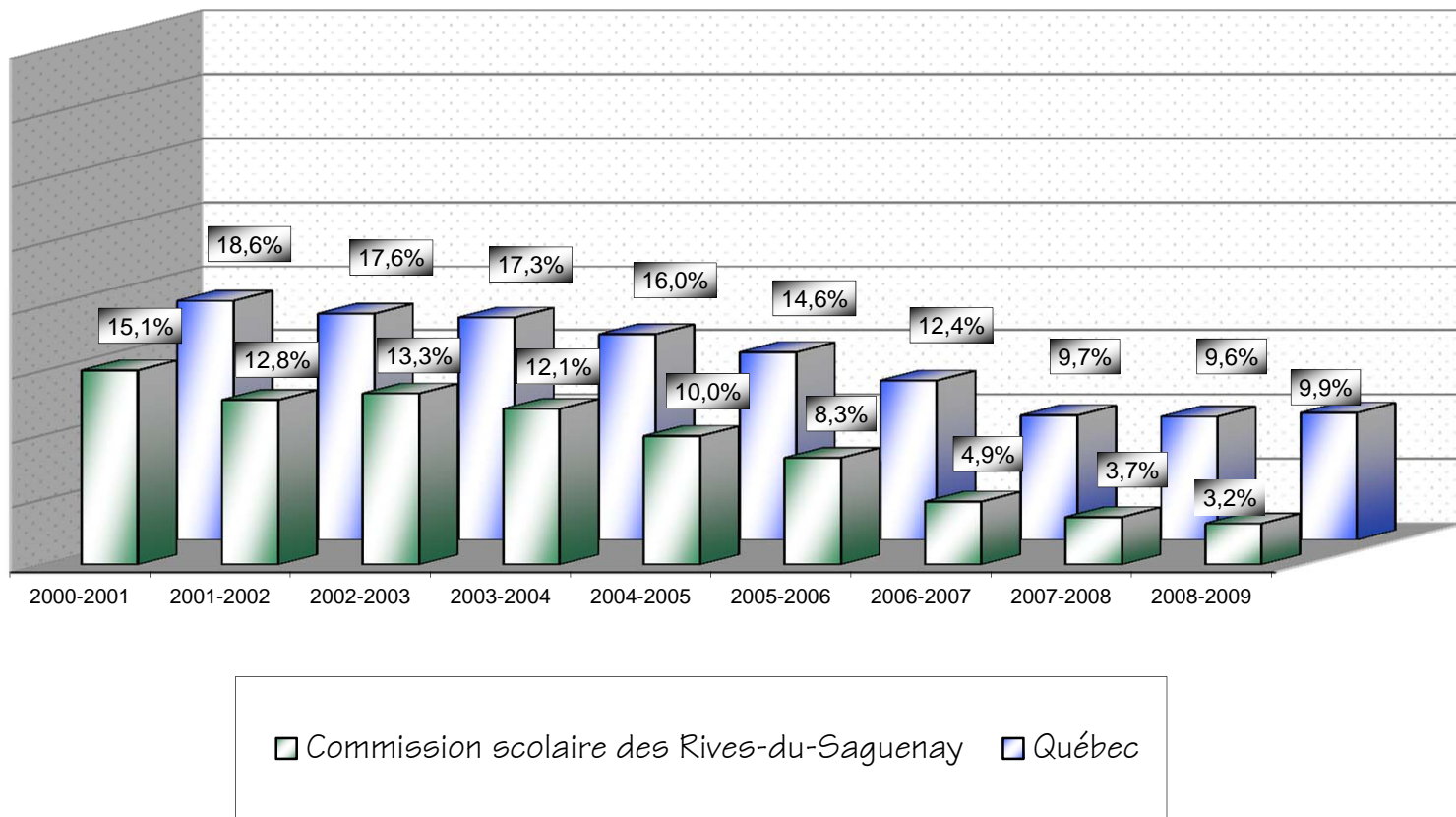
Réussite de nos élèves

Pourcentage des élèves sortant sans diplôme
ou qualification (décrocheurs)



Réussite de nos élèves

Pourcentage des élèves ayant accumulé un retard à la fin du primaire



Formation professionnelle

- Centre de formation professionnelle en Métallurgie et Multiservices : 188 élèves (119,73 ETP) dans *4 spécialités*
- Centre de formation professionnelle L'Oasis : 949 élèves (567,47 ETP) dans *13 spécialités*
- Centre de formation professionnelle en Équipement Motorisé : 354 élèves (283,32 ETP) dans *6 spécialités*
- Centre de formation professionnelle La Baie : 176 élèves (113,99 ETP) dans *4 spécialités*



Formation générale des adultes

(à distance et continue)

- Centre de formation générale des adultes Laure-Conan :
2496 élèves (ETP: 745.70)
- Centre de formation générale des adultes Durocher :
733 élèves (ETP: 276.40)

Formation à distance.

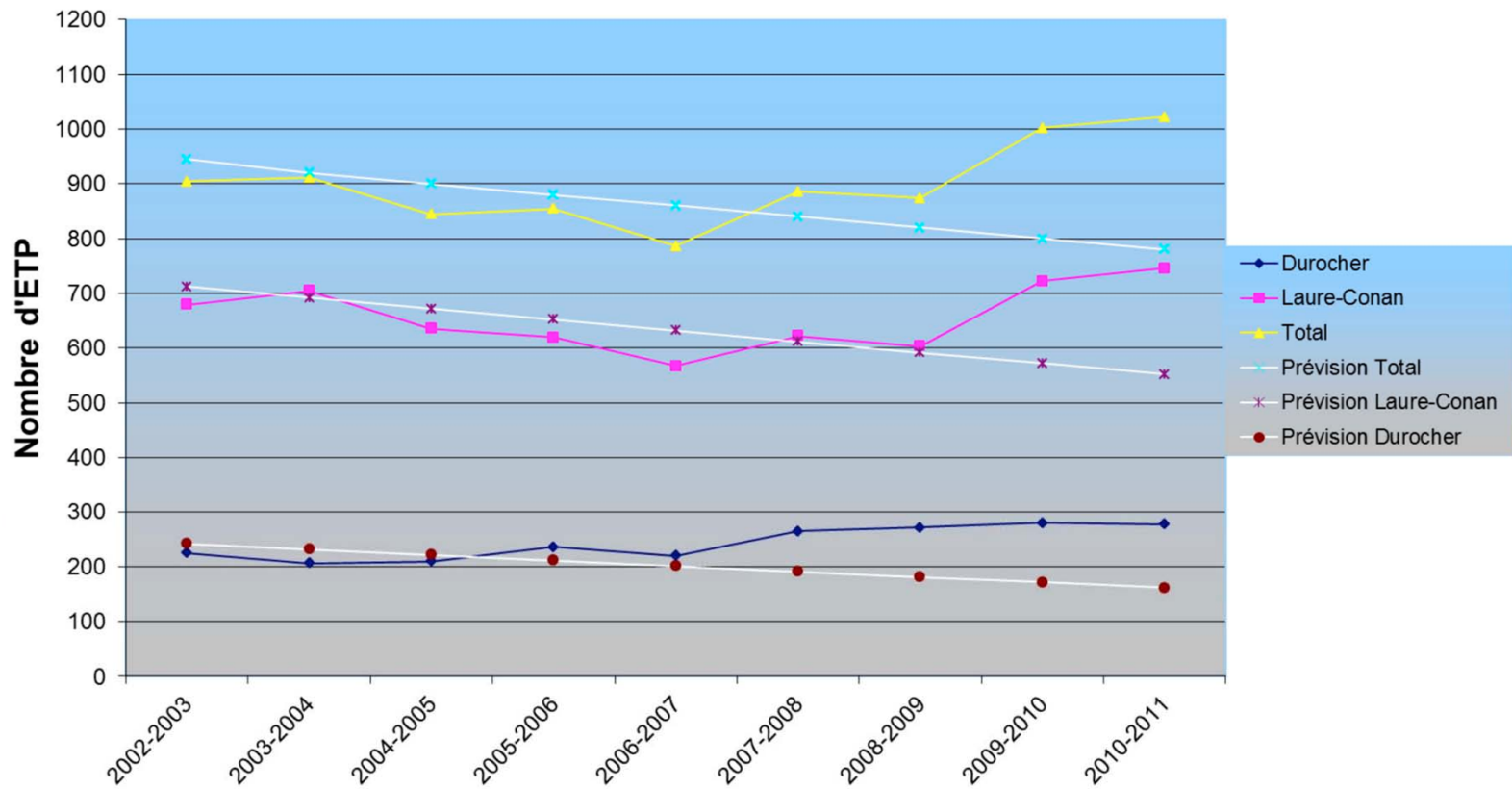
Formation continue :

- Service d'accueil, de référence, de conseil et d'accompagnement (SARCA).
- Nombre de personnes ayant reçu les services du SARCA :
 - 178 personnes en 2007-2008;
 - 510 personnes en 2008-2009;
 - 841 personnes en 2009-2010.

Statistiques sur les effectifs scolaires MELS

Nombre d'élève à temps plein

Formation générale adultes



Service aux entreprises

A young child with a backpack is walking away from the camera on a sidewalk. The child is wearing a blue shirt, light blue pants, and black shoes. The backpack is blue and yellow. In the background, there is a school building with large windows and a brick chimney. The sky is blue with some clouds.

- **Mission:**

La mission du Service aux entreprises est d'offrir une expertise professionnelle de consultation et de formation afin de contribuer au développement des entreprises et des individus, d'accompagner et de supporter nos centres de formation et nos partenaires et d'assurer des services de qualité. Nous sommes fiers d'offrir des services à la fine pointe de la technologie correspondants aux besoins du marché du travail en consolidant notre leadership dans le cadre de nos expertises.

Service aux entreprises

(suite)

- Une clientèle desservie de :
 - Plus de 3500 travailleurs et individus;
 - Plus de 250 entreprises et regroupements d'individus;
 - Plus de 400 mandats de réalisation.
- Ce service est reconnu dans le système qualité - ISO 9001:2008.
- Pour plus d'information, consulter notre site internet au:
www.formation-entreprise.ca

Services de garde

A young boy with a backpack is walking away from the camera on a paved path. He is wearing a blue and white striped shirt, light blue pants, and black shoes. The background shows a school building with large windows and a stone wall. The sky is blue with some clouds.

- Les services de garde sont présents dans 21 écoles primaires.
- Ils sont fréquentés par :
 - 2 102 élèves réguliers;
 - 1 269 élèves sporadiques.
- Des allocations de fonctionnement du ministère de l'Éducation, du Loisir et du Sport de l'ordre de 2,24 M \$.

Technologies de l'information

- Un parc informatique de plus de 4 500 ordinateurs répartis dans les écoles primaires (3 500) les centres FP et FG (800) et les services (200).
- Au moins un ordinateur (souvent plusieurs) dans chaque classe des écoles primaires.
- Au moins un laboratoire informatique dans toutes les écoles secondaires, tous les centres et dans quelques écoles primaires.
- Un réseau de fibre optique à haute vitesse (1 giga bits par seconde) de télécommunication informatique qui relie l'ensemble des établissements de la Commission scolaire.
- L'accès à Internet pour tous les ordinateurs de la Commission scolaire.
- Attribution d'un code de courrier électronique à tous les élèves et à tous les enseignants, de même que pour une majorité du personnel administratif.
- Sept écoles primaires participant au projet provincial de recherche « École éloignée en réseau » (utilisation par les élèves et par les enseignants, entre les écoles, d'un forum de discussion et de la vidéo conférence).
- Un système informatique de téléphonie IP de 1280 téléphones.
- Cent cinquante (150) tableaux blancs interactifs.

Transport scolaire

A young boy with a backpack is walking away from the camera on a sidewalk towards a school building. The boy is wearing a blue shirt, light blue pants, and black shoes. He has a blue and yellow backpack on his back. The school building has large windows and a stone wall. The sky is blue with some clouds.

- Un budget de 8,05 M \$;
- 125 véhicules utilisés (autobus, minibus, minibus adaptés, berlines et berlines adaptées) parcourent 12 700 km par jour;
- 3 800 élèves du primaire sont transportés, soit 65 % de la clientèle du primaire (5 882);
- 3 900 élèves du secondaire sont transportés, soit 84 % de la clientèle du secondaire (4 889).

Employés

A young child with a backpack is walking away from the camera on a sidewalk. The child is wearing a blue shirt, light blue pants, and black shoes. The backpack is blue and red. In the background, there is a school building with large windows and a sign that says "VERE". The sky is blue with some clouds.

La Commission scolaire est l'employeur du personnel qu'elle requiert pour son fonctionnement et celui de ses établissements:

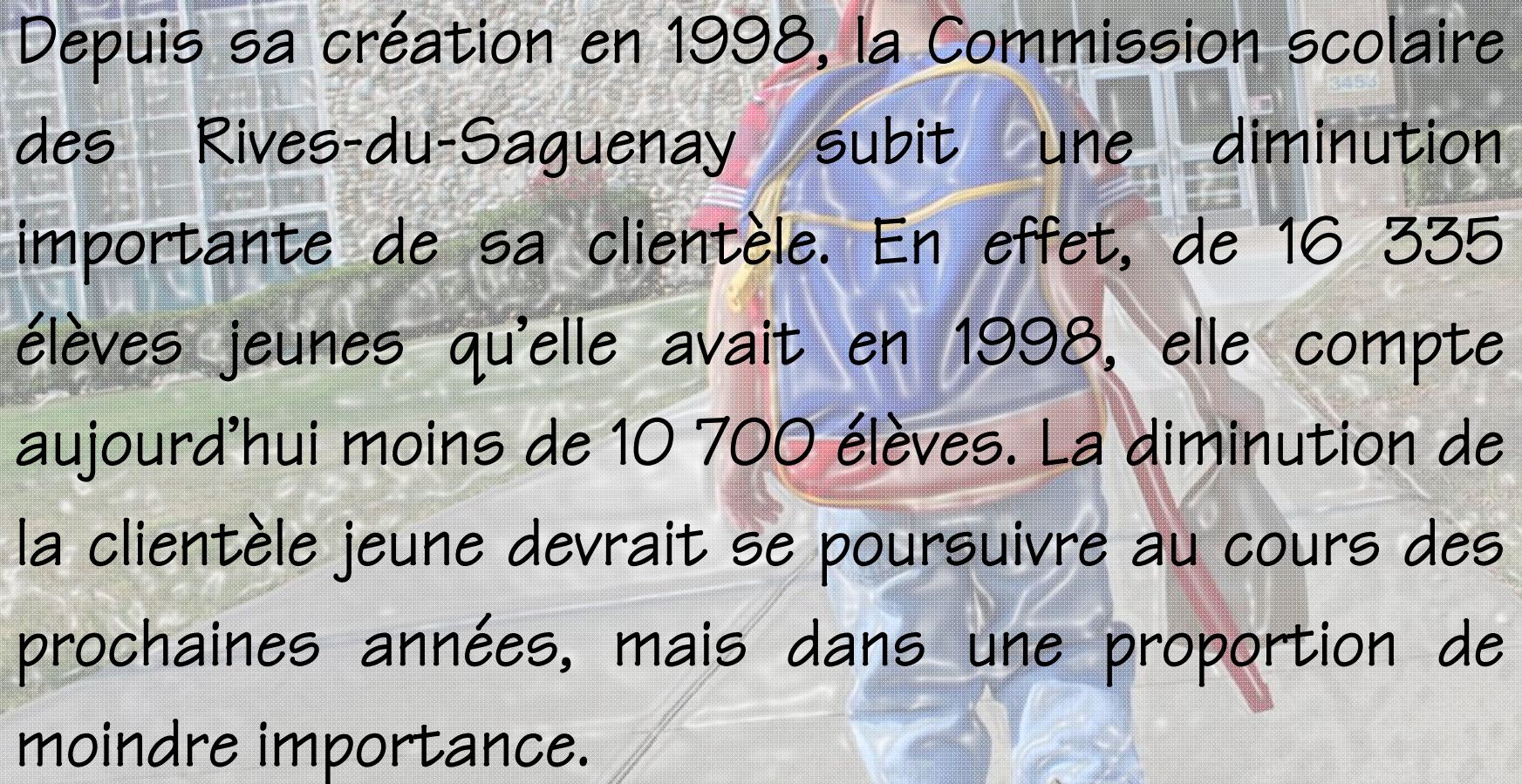
1 384 employés réguliers :

- Personnel enseignant (750);
- Personnel de soutien (389);
- Personnel professionnel (77);
- Personnel des services de garde (95);
- Gestionnaires (73);

Auxquels s'ajoutent plus de 1000 employés occasionnels et surnuméraires.

Budget

- Un budget de fonctionnement de 141,7 M \$ et 10 M \$ d'investissement
- Provenance :
 - Des allocations du MELS de 111,8 M \$ de fonctionnement et 10 M \$ d'investissement;
 - Une péréquation de 15,8 M \$;
 - Un revenu de taxation de 15,9 M \$ (0,35 \$);
 - Autres de 14 M \$ (services aux entreprises, contributions des parents, etc.).
- Une masse salariale de 100,9 M \$.

A young boy with a backpack is walking away from a school building. The building has a stone wall and large windows. The boy is wearing a blue shirt, light blue pants, and a backpack with yellow and red straps. The text is overlaid on a semi-transparent white box.

Depuis sa création en 1998, la Commission scolaire des Rives-du-Saguenay subit une diminution importante de sa clientèle. En effet, de 16 335 élèves jeunes qu'elle avait en 1998, elle compte aujourd'hui moins de 10 700 élèves. La diminution de la clientèle jeune devrait se poursuivre au cours des prochaines années, mais dans une proportion de moindre importance.